

638000E

639000E

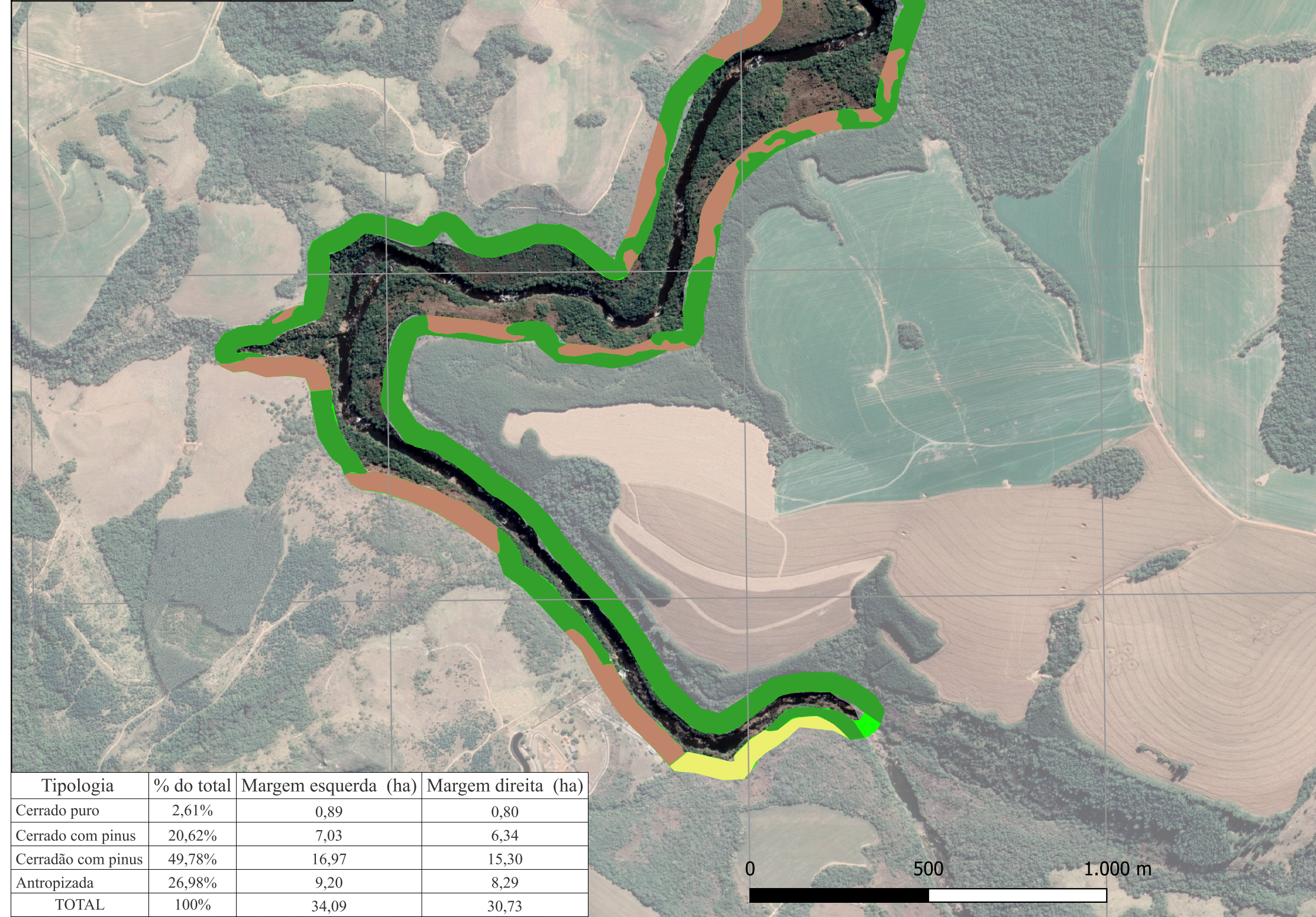
640000E

641000E

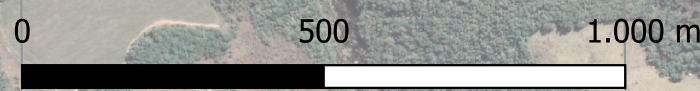
7334000N

7333000N

7332000N



Tipologia	% do total	Margem esquerda (ha)	Margem direita (ha)
Cerrado puro	2,61%	0,89	0,80
Cerrado com pinus	20,62%	7,03	6,34
Cerradão com pinus	49,78%	16,97	15,30
Antropizada	26,98%	9,20	8,29
TOTAL	100%	34,09	30,73



RECOMPOSIÇÃO DA PCH BEIRA RIO

PESQUEIRO ENERGIA S/A FILIAL BEIRA RIO

LEGENDA

- APP Beira Rio
- Barragem
- Áreas antropizadas
- Cerrado puro
- Cerrado com Pinus

FONTE DE DADOS

Limites do projeto - Contratante, 2023;
 Limites municipais - IBGE, 2019;
 Basemap - Google Satélite, 2022.

CONVENÇÕES CARTOGRÁFICAS

Sistema de Referência: SIRGAS 2000
 Projeção Cartográfica: UTM, Fuso 22S
 Meridiano Central: 51° W

ESCALA

1 cm: 100 m | 1:10.000

ELABORAÇÃO

Arnaldo Carlos Muller
 Engenheiro Florestal

638000E

639000E

640000E

641000E